

Now is the time to **Start UP!**

自分の未来を創る

いわき産業創造館 創造者支援室 インキュベートルーム 入居者募集!!

募集期間 令和 5 年 7 月 1 1 日 (火) ~ 令和 5 年 8 月 25 日 (金)

いわき産業創造館では、創業者支援室(インキュベートルーム)の入居者を募集致します。

インキュベートルームとは、創業者や創業意欲者などの支援、育成を行うことを目的に、いわき市が開設した創業者支援施設です。

いわき市による入居審査に合格した【入居認定創業者】として、いわき駅前の好立地なオフィスを廉価な料金でご利用頂けるほか、経営に関する専門家(インキュベーションマネージャー)による、スタートアップ支援、事業化実現に向けた経営支援やビジネスプランの策定支援、技術・財務・法律相談等が受けられます。

新型コロナ発生以降、ビジネスを取り巻く外部環境は大きく変化し、ポストコロナ時代におけるDXやデジタル化、ITをはじめとした新たなニーズを掴むビジネスチャンスが到来している今こそ、いわき市を拠点にこれから創業をお考えの方からのご応募をお待ちしております。

施設設置者 **いわき市産業振興部産業創出課**

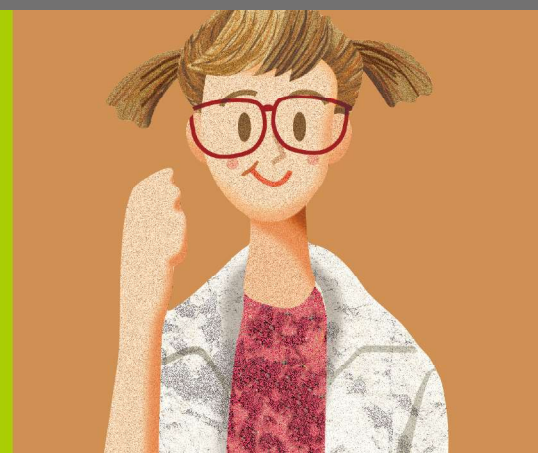
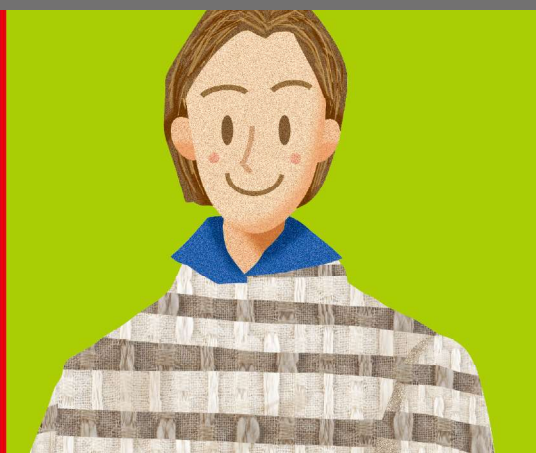
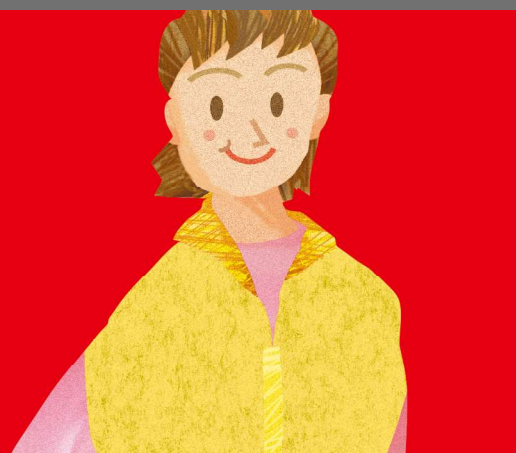
応募・
問合せ先

いわき産業創造館 <指定管理者:公益社団法人いわき産学官ネットワーク協会>

福島県いわき市平字田町120番地 LATOV6階 いわき産業創造館内

TEL. **0246-21-7570** FAX. **0246-21-7571**

E-mail: icsn@iwaki-sangakukan.com



求める創業者像

- 新たなビジネスモデルの実現・成長に向けた熱い意志とビジョンをお持ちの方
- 新たな産業・事業の発展による社会への貢献を志している方
- いわき市にUターン・Iターン・Jターンし、今後のいわき市を盛り上げたいという高い意欲と熱意をお持ちの方など

充実した環境設備



●メインインキュベートルーム

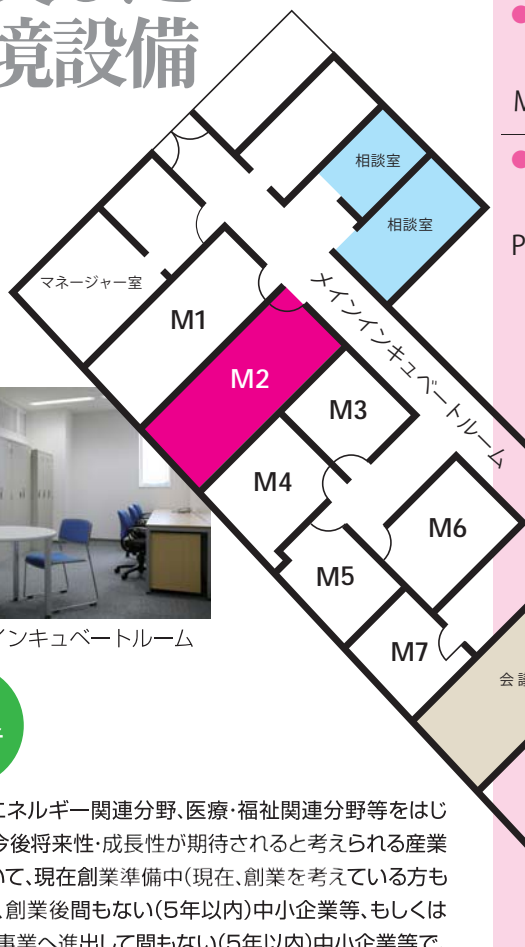
募集対象者

再生可能エネルギー関連分野、医療・福祉関連分野等をはじめとする、今後将来性・成長性が期待されると考えられる産業分野において、現在創業準備中(現在、創業を考えている方も含む)の方、創業後間もない(5年以内)中小企業等、もしくは新分野・新事業へ進出して間もない(5年以内)中小企業等で、本市に本社を置くことが可能な方(個人・法人は問いません)。

▶ 募集室数: 2室

●メインインキュベートルーム: 1室
シェアードオフィスタイプ
(簡易パーティション等で仕切られた部屋)
M2: 約21.490㎡ 月額27,080円

●ポストインキュベートルーム: 1室
個室タイプ
(天井まで壁で仕切られた部屋)
P3: 約20.111㎡ 月額25,340円



※インキュベートルームの見学も可能です。ご希望の場合は事前にご連絡ください。

施設・設備のサービス

- 机・椅子・書棚・ロッカーなどの備品付属
- 24時間365日利用可能
- 商談・会議スペースの無料利用
- JRいわき駅から徒歩3分の近接性
- 官公庁への容易なアクセス

経営支援等のビジネスサービス

- インキュベーションマネージャーによる定期的な相談・アドバイス
- 事務スタッフによるセクレタリーサービス
- 必要に応じた各種専門家等への紹介
- 各種助成制度をはじめとする情報の提供
- 入居者間の交流の場を提供
- その他事業展開に必要なサービスの提供等



●ポストインキュベートルーム

応募方法

入居を希望される場合は、募集期間内に事業計画書他、必要書類を持参または郵送にて、下記の応募先まで提出してください。尚、募集要項・応募書類様式は、いわき産業創造館HPおよび公益社団法人いわき産学官ネットワーク協会HPからダウンロードできます。

※**締切厳守となりますので、余裕を持ったご準備をお願いします。**

●いわき産業創造館 HP

<http://www.iwaki-sansoukan.com/>

●指定管理者: 公益社団法人いわき産学官ネットワーク協会 HP

<https://iwaki-sangakukan.com/>

※「事業計画書の書き方がわからない」等の場合は、事前に相談を受け付けております。(要予約)

審査方法

提出いただいた申請書類に基づき、一次審査(書類・面接審査)、二次審査(プレゼンテーション審査)を実施して入居者を決定いたします。

応募・問合せ先

いわき産業創造館 <指定管理者: 公益社団法人いわき産学官ネットワーク協会>

福島県いわき市平字田町120番地 LATOV6階 いわき産業創造館内

TEL. **0246-21-7570** FAX. **0246-21-7571**

E-mail: icsn@iwaki-sangakukan.com

